



CHEZ NATH À L'ORÉE DU BOIS - SAINT-SAUVEUR-LALANDE - PÉRIGORD

CHEZ NATH À L'ORÉE DU BOIS

Gîte 2 personnes à Saint-Sauveur-Lalande

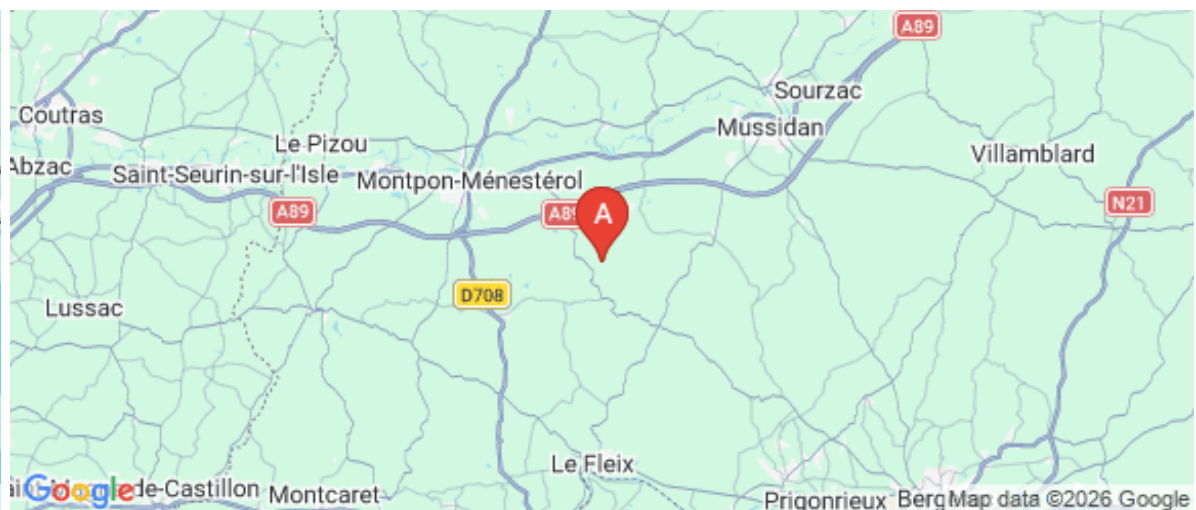
<https://cheznathaloreedubois.fr>



Nathalie BORROS

+33 6 33 32 87 18

A Gîte - Chez Nath à l'Orée du Bois: Gite chez Nath, Les Foucauds 24700 SAINT-SAUVEUR-LALANDE





Gîte - Chez Nath à l'Orée du Bois



Maison



2

personnes



1

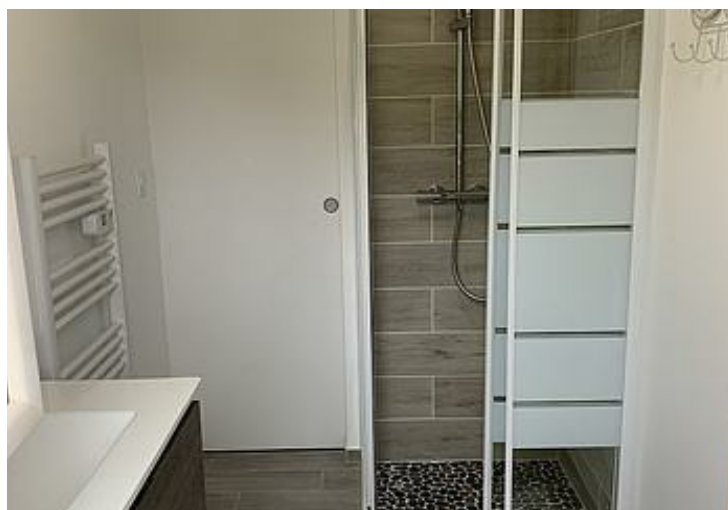
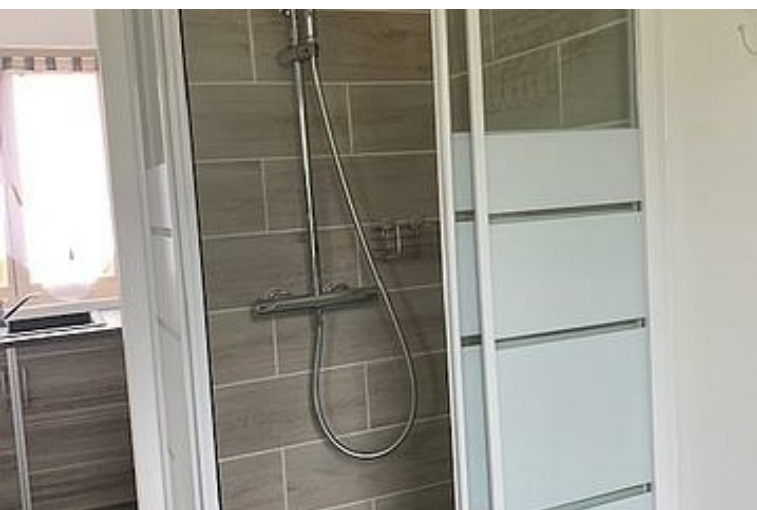
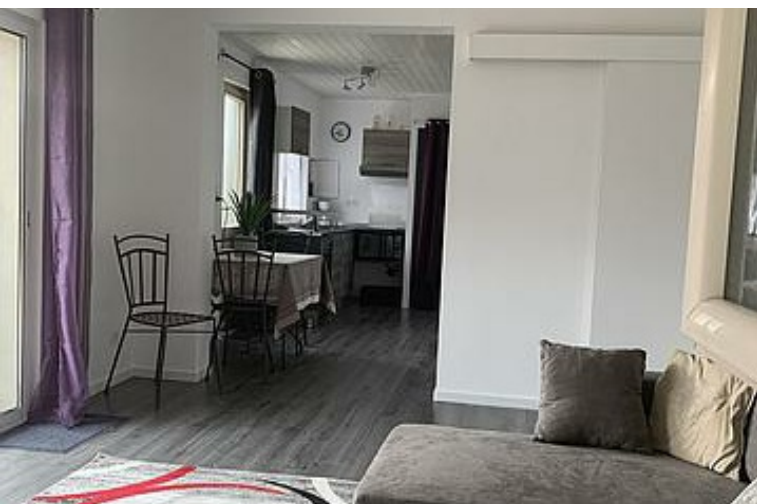
chambre



40

m²

Je vous accueille avec plaisir dans un cadre paisible à la ferme. Vous aurez votre indépendance totale. Piscine à partager. Tout est neuf et je ferai de mon mieux pour vous satisfaire. Environnement calme avec possibilité de faire de jolies balades en forêt. En été, je vous propose un pot d'accueil le lundi à 19h. Ce gîte est idéal pour un couple mais également avec 2 enfants (canapé convertible).



Pièces et équipements

Chambres	Chambre(s): 1 Lit(s): 0 dont lit(s) 1 pers.: 0 dont lit(s) 2 pers.: 1	
Salle de bains / Salle d'eau	Sèche cheveux Salle(s) d'eau (avec douche): 1	Sèche serviettes
WC	WC: 1 WC indépendants	
Cuisine	Cuisine américaine Four à micro ondes	Réfrigérateur
Autres pièces	Salon	Séjour
Media		
Autres équipements		
Chauffage / AC		
Exterieur	Salon de jardin	Terrain non clos
Divers		

Infos sur l'établissement



Communs

A proximité propriétaire
Habitation indépendante

Entrée indépendante
Sur une exploitation agricole



Activités



Réseaux



Stationnement

Parking



Services



Extérieurs

Piscine partagée

A savoir : conditions de la location

Arrivée	Entre 17 et 19h
Départ	13h
Langue(s) parlée(s)	
Annulation/ Prépaiement/ Dépot de garantie	
Moyens de paiement	
Ménage	Forfait ménage obligatoire : 30€
Draps et Linge de maison	Draps et/ou linge compris Serviettes de toilettes fournies
Enfants et lits d'appoints	Lit bébé
Animaux domestiques	Les animaux ne sont pas admis.

Tarifs (au 27/01/26)

Gîte - Chez Nath à l'Orée du Bois

Hors saison, minimum 2 nuits. En juillet-août, location à la semaine.

	Tarif 1 nuit en semaine (L, M, M, J, D)	Tarif 1 nuit en weekend (V ou S)	Tarif 2 nuits weekend (V+S)	Tarif 7 nuits semaine
Tarifs en €:				

Aucun tarif renseigné (contactez le propriétaire)

Mes recommandations

Guide Touristique

Carte Vélo Route Voie Verte

OFFICES DE TOURISME VALLÉE DE L'ISLE
WWW.TOURISME-ISLEPERIGORD.COM



Restaurant L'Artenset de Beran et Jenn

+33 5 53 81 70 52

19 place du 8 mai 1945

<https://www.lartensetdeberanetjenn.fr/>

6.2 km

SAINT-MARTIAL-D'ARTENSET 1

Situé à St Martial d'Artenset, le restaurant l'Artenset vous invite à découvrir une cuisine raffinée et généreuse, élaborée à partir de produits locaux, frais et de saison. La carte, renouvelée plusieurs fois dans l'année, évolue au rythme des saisons et reflète la passion d'une cuisine chaleureuse et familiale, où le goût et la qualité sont au cœur de chaque assiette. Le restaurant dispose de deux salles lumineuses, aménagées dans un cadre contemporain, avec des tables espacées offrant confort, intimité et convivialité. Aux beaux jours, profitez également de la terrasse, idéale pour un moment de détente en plein air. En semaine, le midi, l'Artenset propose une formule buffet – plat – dessert, parfaite pour un déjeuner savoureux et équilibré. Une adresse accueillante et gourmande, à découvrir sans hésiter pour un moment de partage autour d'une cuisine sincère et de saison.



Restaurant Le Duellas

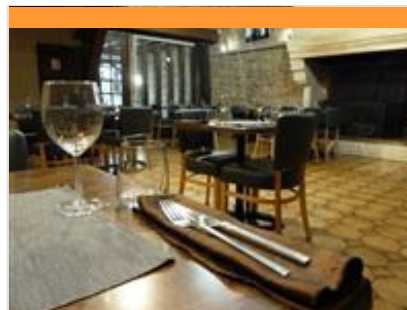
+33 5 53 82 59 81

Moulin du Duellas

6.9 km

SAINT-MARTIAL-D'ARTENSET 2

Au fil de l'Isle, face au Moulin du Duellas, le restaurant Le Duellas vous accueille toute l'année dans un cadre enchanteur, au plus près de la rivière. Véritable lieu de vie du site, réputé pour ses balades en gabare, le restaurant est une halte idéale pour savourer un moment gourmand dans un environnement naturel et apaisant. En cuisine, Mélanie élabore des plats de proximité, soignés et de qualité, tandis que Christophe vous reçoit et vous sert dans une ambiance empreinte de bonne humeur et de convivialité. La carte, renouvelée chaque mois, évolue au fil des saisons pour surprendre et éveiller les papilles. Aux beaux jours, la grande terrasse couverte permet de profiter pleinement du cadre extérieur, et les planches gourmandes, très appréciées en été, rencontrent un franc succès pour un moment de partage en toute simplicité.



Restaurant O Petit Gavroche

+33 5 53 80 04 01

10 rue Foch

8.1 km

MONTPON-MENESTEROL 3

Au cœur de Montpon, le restaurant Ô Petit Gavroche vous accueille dans une ambiance conviviale et chaleureuse, portée par l'accueil attentionné d'Adeline et Julien. Ici, la cuisine traditionnelle se réinvente avec créativité, mêlant savoir-faire, imagination et belles présentations qui éveillent autant les yeux que les papilles. La salle, décorée avec goût, séduit par ses pierres apparentes et sa grande cheminée, qui apporte une atmosphère cosy et authentique, particulièrement appréciée en saison fraîche. Idéalement situé en centre-ville, Ô Petit Gavroche est une adresse de choix pour celles et ceux qui recherchent une cuisine soignée, un accueil de qualité et une ambiance pleine de charme. Réservation conseillée pour profiter pleinement de cette belle table montponnaise.



Restaurant Le Barthomé

+33 5 53 80 56 12

1 rue de l'Armurier

<https://www.le-barthome.fr>

12.3 km

SAINT-BARTHELEMY-DE-BELLEGARDE 4

À seulement 9 km de Montpon, Le Barthomé vous accueille dans une ambiance chaleureuse pour savourer une cuisine maison généreuse et gourmande. Nous mettons à l'honneur les produits locaux de saison à travers nos plats du jour, nos burgers savoureux et nos pizzas artisanales. Le midi, laissez-vous tenter par nos assiettes de grillades, burgers, fish and chips et wraps, préparés avec soin. Le soir, découvrez les pizzas uniques de Dom, élaborées avec une farine complète bio, du levain naturel et une pousse lente pour un goût inimitable. Vous retrouverez aussi nos burgers, fish and chips, wraps et entrecôtes pour une expérience gourmande à toute heure. Venez partager un moment de plaisir autour de plats faits maison, entre tradition et créativité !



La Forêt du Vignoble

+33 5 53 81 04 90

243 chemin de la maison rose

4.6 km

BEAUPOUYET 1

Découvrez la Forêt du Vignoble au travers de circuits trail, rando et VTT balisés, et de parcours enfants contés en accès libre. Scannez le QR Code ou récupérez le formulaire de jeu papier sur place, prenez en photos les objets ou les personnages à trouver et allez chercher votre objet souvenir à l'Office de Tourisme de Mussidan-Villambard. Possibilité d'écouter les histoires (Bellipodine, Petit Poucet, Boucle d'Or). Sur place également : aire de jeux ombragée pour les enfants, arboretum, parcours santé pour toute la famille, aire de pique-nique ombragée, eau potable et WC. La Grange du Vignoble est en location pour accueillir vos événements.

Mes recommandations (suite)

Guide Touristique

Carte Vélo Route Voie Verte

OFFICES DE TOURISME VALLÉE DE L'ISLE
WWW.TOURISME-ISLEPERIGORD.COM



Jeux en famille à la Ferme Javerzac

+33 6 75 28 03 26

<http://www.glaces-javerzac.fr>

5.9 km

SAINT-MARTIAL-D'ARTENSET 2

Venez découvrir en famille les jeux de la ferme Javerzac : Karting à pédales, footgolf, jeux divers pour les enfants. Tables à disposition pour vous rafraîchir avec nos glaces et sorbets de la ferme ainsi que des boissons fraîches. Nouveautés : Laser game à la Ferme en extérieur, Escape Game à l'extérieur - 06 75 28 03 26



Duellas canoë

+33 6 15 19 11 18

Les Duellas

<https://naturecanoepereigord.fr/base-de->

6.8 km

SAINT-MARTIAL-D'ARTENSET 3

Venez essayer la randonnée en canoë ou en kayak du débutant au confirmé. Aux grès de ses méandres, cette belle rivière vous surprendra par sa beauté au milieu d'une faune et d'une flore préservées. Nous vous proposons plusieurs trajets au départ du Moulin du Duellas. Le franchissement des barrages se fait par les glissières à canoë. Ouvert du 15 juin au 10 septembre.



Gabare "Le Duellas"

+33 6 70 37 63 46

<http://www.moulin-duellas.fr>

6.9 km

SAINT-MARTIAL-D'ARTENSET 4

Embarquez à bord de la gabare "Le Duellas" et laissez-vous guider sur les traces des bateliers d'autrefois ! Offrez-vous une pause en pleine nature avec cette croisière apaisante qui vous plonge dans un univers où l'eau chuchote doucement à vos oreilles. Pendant 1h15, vous découvrirez les secrets de la rivière, tout en profitant d'un moment de calme et de sérénité. L'attraction principale de cette balade commentée ? Le passage d'une écluse manuelle, une expérience unique en Périgord ! C'est l'occasion de comprendre le fonctionnement de ces fascinantes structures hydrauliques et d'admirer le savoir-faire des bateliers d'antan. Sur le site, les possibilités sont multiples : offrez-vous une balade en canoë pour explorer les environs, détendez-vous sur la terrasse du restaurant "Le Duellas" ou partez à la chasse au trésor avec le parcours Terra Aventura pour une aventure ludique en famille !



Lac de Gurson

+33 5 53 82 53 15# +33 5 53 82 53 16

<https://www.dordogne.fr/que-faire-en-dc>

14.3 km

VILLEFRANCHE-DE-LONCHAT 5

La nature et le sport se sont donnés rendez-vous à Gurson ! Conçu et aménagé pour que chacun puisse y vivre ses loisirs à son rythme, le lac de Gurson vous propose une multitude d'activités sportives adaptée à tous. Vous pouvez vous y adonner aux joies de la baignade ; gratuite, elle est surveillée par des MNS diplômés pendant la saison. Le lac de Gurson, c'est aussi des aires de jeux, terrains de beach volley, pêche, activités nautiques, randonnée et pour votre séjour en famille des animations. Accès libre et gratuit toute l'année. Site labellisé Pavillon Bleu depuis 2015 et Tourisme et Handicaps depuis 2016 (pour les quatre handicaps).



Site départemental du Grand Etang de La Jemaye

+33 5 53 90 18 65# +33 5 53 90 03 10# +33 5 53 06 82 70

21.0 km

LA JEMAYE 6

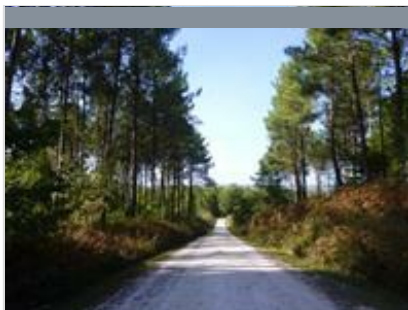
Espace naturel sensible, les étangs de la Jemaye ont fait l'objet d'un vaste projet de rénovation respectant le cadre naturel. Situé en plein cœur de la Double, cet espace se prête à la découverte de la nature avec un circuit aménagé, un parcours santé, des espaces de randonnées et un observatoire. L'été, le Grand Etang permet la pratique des loisirs nautiques avec une baignade surveillée et jeux pour enfants. Un espace pique-nique et restauration est disponible. Un chemin balisé relie le site à la ferme du Parcot, autre joyau de la Double. Le Grand Etang de la Jemaye fait partie du réseau périgourdin des Espaces Naturels Sensibles. Cette structure est labellisée "Tourisme et handicap" pour les quatre types de handicap. En été, possibilité d'emprunter la ligne de bus 2B, de Mussidan à Ribérac au tarif de 4.10€/pers (aller-retour).

Mes recommandations (suite)

Guide Touristique

Carte Vélo Route Voie Verte

OFFICES DE TOURISME VALLÉE DE L'ISLE
WWW.TOURISME-ISLEPERIGORD.COM



La Forêt du Vignoble

☎ +33 5 53 81 04 90

243, chemin de la maison rose

4.6 km

📍 BEAUPOUYET



La Forêt enchantée vous invite à découvrir un univers fantastique, avec plusieurs circuits enfants. Des histoires illustrées servent de fil conducteur et pimentent le parcours. De multiples décorations agrémentent les lieux ajoutant une touche fantastique au décor naturel. Un Labyrinthe Végétal, des parcours pédestres et VTT balisés, sont également disponibles toute l'année, à tout moment.



Boucle des Marquinaux St Martial d'Artenset

☎ +33 5 53 82 23 77

📄 <https://www.tourisme-isleperigord.com>

6.1 km

📍 SAINT-MARTIAL-D'ARTENSET



Jolie promenade au coeur de la forêt du Landais composée de pins, de chênes, de charmes, mais aussi de fougères et de joncs. Au détour d'un agréable ruisseau, vous traverserez deux petits ponts de bois. Tables de pique-nique à votre disposition pour vous restaurer ou prendre du repos.



Boucle du ruisseau à la rivière Montpon

☎ +33 5 53 82 23 77

📄 <https://www.tourisme-isleperigord.com>

7.9 km

📍 MONTPON-MENESTEROL



Une belle boucle à la découverte de la rivière Isle sur deux communes du territoire Montponnais. Des paysages boisés et champêtres vous permettront d'apprécier le cadre paisible environnant. A ne pas manquer : la vue sur la chartreuse de Vauclair !



Boucle des étangs du Jard St Barthélémy

☎ +33 5 53 82 23 77

📄 <https://www.tourisme-isleperigord.com>

12.2 km

📍 SAINT-BARTHELEMY-DE-BELLECHASSE



Balade agréable en plein coeur de la forêt de la Double de ses étangs et de ses paysages de campagne.



Boucle du Ruisseau Chaud Mènesplet

☎ +33 5 53 82 23 77

📄 <https://www.tourisme-isleperigord.com>

12.4 km

📍 MENESPLET



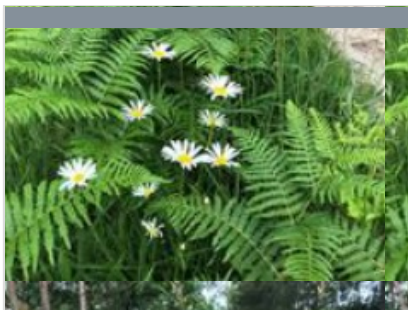
Cette petite boucle est idéale à faire en famille ou pour celles et ceux qui souhaitent marcher une petite heure : 4 kms de circuit dont la moitié longe la rivière Isle. Un joli petit patrimoine à découvrir sur le parcours : lavoir, pont, statue ...

Mes recommandations (suite)

Guide Touristique

Carte Vélo Route Voie Verte

OFFICES DE TOURISME VALLÉE DE L'ISLE
WWW.TOURISME-ISLEPERIGORD.COM

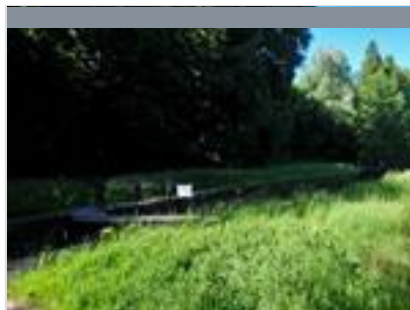


Boucle de la Guirandolle à Eygurande

+33 5 53 82 23 77
Place de l'Eglise

14.9 km
📍 EYGURANDE-ET-GARDEDEUIL 6

Un parcours au cœur de la Forêt de la Double qui serpente entre bois et chemins, traversé de-ci de-là par un petit cours d'eau. Des étangs se dévoileront au fil de votre promenade. Un parcours très ombragé, idéal en famille car peu de route.



Boucle des 2 écluses Le Pizou

+33 5 53 82 23 77
<https://www.tourisme-isleperigord.com>

15.9 km
📍 LE PIZOU 7

Balade agréable le long de l'Isle, permettant de découvrir l'histoire de la commune du Pizou avec son écluse et ses forges.

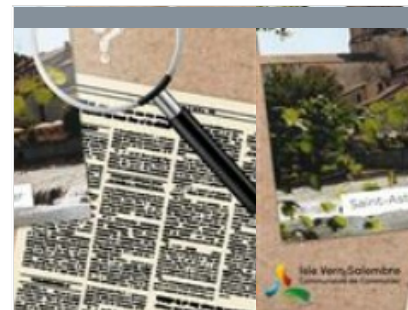


Boucle de la Madeleine - Moulin Neuf

+33 5 53 82 23 77
<https://www.tourisme-isleperigord.com>

16.4 km
📍 MOULIN-NEUF 8

Balade agréable au milieu des forêts et des champs. En chemin, vous découvrirez la très jolie chapelle de la Madeleine des Brandes, lieu de culte de Sainte Marie Madeleine. Un célèbre pèlerinage avait lieu dans les bois il y a quelques années encore.



Jeu de piste "sur les pas d'Asterius"

+33 5 53 54 13 85
Office de tourisme Place de la République
<http://tourisme-isleperigord.com>
29.3 km
📍 SAINT-ASTIER 9

Pour observer et découvrir la ville à son rythme, en s'amusant en famille à résoudre des énigmes. A partir de 7 ans. Support disponible à l'Office de Tourisme.



Véloroute voie verte de la Vallée de l'Isle

+33 5 53 82 23 77# +33 5 53 81 73
87# +33 5 53 81 52 11# +33 5 53 54 13
85# +33 5 53 53 10 63
<https://tourisme-isleperigord.com/velo-r>
50.5 km
📍 TRELISSAC K

Venez découvrir la vélo route voie verte de la Vallée de l'Isle ! A pied, à vélo ou en roller, vous pourrez contempler la rivière Isle qui serpente dans la vallée, admirer la vue depuis les majestueuses passerelles qui enjambent la rivière, faire une halte sur les nombreuses aires de repos. En suivant les petits panneaux verts, vous découvrirez des paysages magnifiques, des milieux naturels, des sites historiques (châteaux, chartreuses, églises, abbayes, cathédrale), du patrimoine industriel (moulins, canaux, carrières de chaux, terre de Beauronne) et des hauts lieux de la gastronomie périgourdine (restaurants et producteurs de caviar, truites, biscottes, foie gras, huile de noix, cabécou du Périgord, miel, safran, glaces de la ferme, légumes...). Ce linéaire alterne tronçons de voies vertes (en site propre) et routes à faible circulation (en site partagé).

Mes recommandations (suite)

Guide Touristique

Carte Vélo Route Voie Verte

OFFICES DE TOURISME VALLÉE DE L'ISLE
WWW.TOURISME-ISLEPERIGORD.COM



Eglise de St Sauveur Lalande

☎ +33 5 53 81 76 44 ☎ +33 6 31 66 65
93# +33 6 32 04 82 78

1.7 km
📍 SAINT-SAUVEUR-LALANDE 🏛️ 1



Moulin du Duellas

☎ +33 6 70 37 63 46
le Duellas
💻 <https://www.moulin-duellas.fr>

6.9 km
📍 SAINT-MARTIAL-D'ARTENSET 🏛️ 2



Les Orgues de Montpon-Ménestérol

☎ +33 5 53 82 23 77
💻 <https://www.orguesmontponmenesterol.com>

8.2 km
📍 MONTPON-MENESTEROL 🏛️ 3



Musée André Voulgre : Art de vivre et savoir-faire en Périgord

☎ +33 5 53 81 23 55
2 rue Raoul Grassin
💻 <http://www.museevoulgre.fr>

11.5 km
📍 MUSSIDAN 🏛️ 4



Mémorial de la Résistance

☎ +33 5 53 81 23 55# +33 5 53 81 73
87
💻 <http://www.museevoulgre.fr/wp3/resistance>

14.8 km
📍 SAINT-ETIENNE-DE-PUYCORBIER 🏛️ 5

Mes recommandations (suite)

Guide Touristique

Carte Vélo Route Voie Verte

OFFICES DE TOURISME VALLÉE DE L'ISLE
WWW.TOURISME-ISLEPERIGORD.COM



Château de Montréal

+33 5 53 81 11 03 +33 6 08 47 22 84

1028 Allée de Montréal

14.9 km
ISSAC



6



Abbaye Notre Dame de Bonne Espérance

+33 5 53 80 82 50

Route de Bonne Espérance

<http://www.fromageriedelatrappe.com>

17.7 km
ECHOURNAC



7



Ferme du Parcot

+33 5 53 81 99 28 +33 7 85 02 35 26

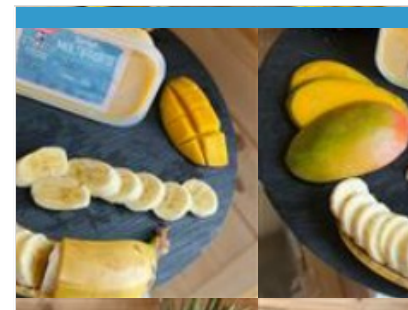
Chemin Abel Guionneau

<http://www.parcot.org>

17.9 km
ECHOURNAC



8



Glaces Javerzac

+33 6 75 28 03 26

200 route de ferrachat

<https://www.glaces-javerzac.fr>

3.9 km
SAINT-MARTIAL-D'ARTENSET 1

La gourmandise n'est plus un vilain défaut ! A l'ombre d'un parasol, laissez-vous tenter par une bonne glace : les glaces et sorbets sont fabriqués à la ferme à base de lait de vache produit sur place et de fruits frais. Plus d'une trentaine de parfums sont proposés, vous trouverez forcément une glace à votre goût ! Profitez avec les enfants des activités gratuites : jeux de raquettes, karting à pédales, baby-foot géant ... Une mini salle de cinéma projette en boucle une vidéo expliquant la vie à la ferme et la fabrication des glaces. Possibilité d'assister à la traite des vaches à 18h. Ouvert en juillet-août tous les jours de 14h à 19h. Le reste de l'année, suivant la météo : consulter la page Facebook.



Ferme Bio du Duellas

+33 6 13 59 88 88

<http://www.fermebioduellas.fr>

6.7 km
SAINT-MARTIAL-D'ARTENSET 2

La Ferme Bio du Duellas, dirigée par Dominique Leconte, est un exemple d'agriculture biologique engagée, spécialisée dans la culture de céréales telles que blé, colza, tournesol, et maïs. Les cultures sont principalement des céréales, avec une attention particulière portée sur des variétés anciennes. Le travail de transformation se concentre sur le blé et le tournesol, deux produits phares de la ferme. Les produits proposés : • Huiles : de colza et tournesol, obtenues par pression à froid. • Tournesol décortiqué, très apprécié pour sa qualité, grâce à un matériel performant tel qu'un trieur optique. • Farines : produites sur meules de pierre à partir de blé, épeautre, maïs et sarrasin, toutes cultivées sur place. La vente à la ferme se fait : • Du 15/06 au 15/09 : les mercredis et vendredis de 17h à 19h

Mes recommandations (suite)



SCEA Domaine de Jarrauty

+33 5 53 80 54 17 +33 6 14 23 40 63



Abbaye d'Echourgnac

+33 5 53 80 82 50
Fromagerie de la Trappe
<https://www.fromageriedelatrappe.com>



Moulin de La Veyssière

+33 5 53 82 03 07
819 Route de la Veyssière
<http://www.moulinde laveyssiere.fr>



Caviar de Neuvic

+33 5 53 80 89 57
Elevage d'esturgeons & caviar 430 Route de la Veyssière
<https://visites.caviar-de-neuvic.com>

DESTINATI Vallée de l'Isle EN PÉRIGORD

7.5 km MONTPON-MENESTEROL

3

Le domaine de Jarrauty s'étend sur quelques 10 ha de vignes et vous propose son vin de pays du Périgord, vente directe de vin rouge, blanc et rosé. Ouvert du lundi au vendredi de 11h à 12h30 et de 17h à 19h et le samedi de 9h à 12h.

17.3 km ECHOUGNAC

4

Surplombant le village d'Echourgnac, l'abbaye Notre-Dame de Bonne-Espérance inspire depuis 1868 apaisement et sérénité. 21 moniales cisterciennes y vivent encore selon la règle de Saint-Benoît : ora et labora, prière et travail. Fruits de ce travail, le célèbre Trappe d'Echourgnac, un fromage au lait de vache proposé nature ou affiné au vin de noix, mais aussi une tomette au lait de brebis. Ces fromages sont disponibles toute l'année au magasin de l'abbaye, ainsi que d'autres productions des sœurs : confitures, miel, tisanes, et une sélection de produits de l'artisanat monastique. Lieu privé de silence et de prière, le monastère ne se visite pas. Un musée et une vidéo permettent d'en découvrir la vie quotidienne. Pour les groupes à partir de 10 personnes, une découverte accompagnée avec dégustation est proposée sur rendez-vous, visites@lecellierdesmonasteres.com.

20.7 km NEUVIC

5

Le Moulin de la Veyssière, est le dernier moulin à huile en activité de la Vallée du Vern à Neuvic. C'est en 1857 que Jacques Elias achète le moulin et depuis près de 170 ans, l'histoire, la passion et le savoir-faire, se transmettent de génération en génération. Nous fabriquons artisanalement des huiles, farines et produits d'épicerie sucrée et salée autour de la noix, noisette, amande et cacahuète. Entre histoire et gastronomie, notre fabrication artisanale est associée à une production responsable et durable, en recherche perpétuelle d'innovation et d'excellence. En véritable passionnés de nos terroirs français, nous apportons une attention particulière à la sélection de nos matières premières. Exclusivement issue de productions locales, notre production est 100% française. Venez vivre une immersion complète grâce à nos différents espaces touristiques et une boutique gourmande.

21.0 km NEUVIC

6

Le domaine, situé à Neuvic en Dordogne, s'étend sur 20 hectares bordés par deux rivières : l'Isle et le Vern. C'est sur ce domaine que Caviar de Neuvic a ainsi choisi de créer une ferme piscicole dédiée à l'élevage des esturgeons pour produire son fameux caviar. Par des commentaires chargés d'humour et d'anecdotes insolites, le guide vous expliquera comment nos méthodes d'élevage modernes respectent le poisson et la nature. Il vous dévoilera également la passion qui nous anime quand nous soignons les esturgeons et élaborons le caviar. Enfin, vous donnerez la nourriture aux poissons et pourrez, avec un équipement fourni, caresser de gros esturgeons. La dégustation qui suit suffira à vous convaincre que le caviar d'élevage est devenu, avec l'expérience, meilleur et plus sain que le caviar sauvage aujourd'hui disparu.



Mes recommandations (suite)

Guide Touristique

Carte Vélo Route Voie Verte

OFFICES DE TOURISME VALLÉE DE L'ISLE
WWW.TOURISME-ISLEPERIGORD.COM



La Chanteracoise - Biscottes et Biscuits

+33 5 53 82 07 95

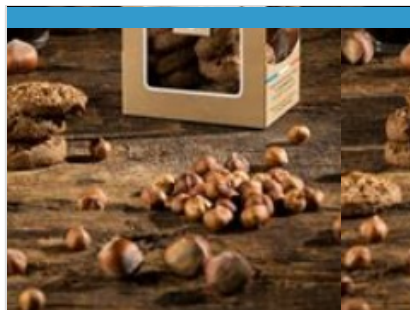
46 Route de Saint-Astier

<http://www.la-chanteracoise.fr>

24.6 km

SAINT-GERMAIN-DU-SALEMBRE 8

La Chanteracoise est considérée, à ce jour, comme la dernière biscoterie artisanale de France. Installée historiquement au cœur du Périgord Blanc dans le petit village de Saint-Germain-du-Salembre, elle élabore une large gamme de biscottes, de toasts et de croûtons, et a su conserver le véritable savoir-faire authentique des biscottiers des années 50. Son attention sur l'origine et la qualité des matières premières employées dans la fabrication de ses produits contribuent à sa volonté de distribution exclusivement en épicerie fines, en commerces coopératifs et en magasins Bio. Depuis 2015, La Chanteracoise a élargi sa gamme avec des croquants et palets gourmands. Aujourd'hui, nous vous proposons une visite commentée dans la boutique pour en apprendre davantage sur l'histoire des biscottes et de la Chanteracoise, tout en observant la fabrication à travers les vitres.



Biscuits et Biscottes - La Chanteracoise

+33 5 53 82 07 95

581 Route de la Biscuiterie

<https://www.la-chanteracoise.fr/>

25.8 km

SAINT-LEON-SUR-L'ISLE 9

La Chanteracoise, considérée à ce jour comme la dernière biscoterie artisanale de France, élabore une large gamme de biscottes, toasts, croûtons et biscuits. Depuis la naissance de la biscoterie dans les années 70, elle a su conserver le véritable savoir-faire authentique des artisans biscottiers des années 50, tout en continuant de développer, année après année, de nouvelles gammes de produits, tous aussi gourmands les uns que les autres. Venez découvrir La BISCOTHEQUE, un espace de visite immersif et ludique, retraçant l'histoire de la biscotte, celle de la Chanteracoise, et mettant en lumière le savoir-faire artisanal unique de l'entreprise. À travers des archives publicitaires, des objets anciens, une salle de projection et un espace dédié aux enfants, cette visite invite petits et grands à plonger dans l'univers croustillant de la biscotte !



